

**OAS****Luhangan kunta****10.4.2019****PIEN-PÄIJÄNTEEN RANTAOSAYLEISKAAVA****OSALLISTUMIS- JA ARVIOINTISUUNNITELMA**

---

Maankäyttö- ja rakennuslain 63 §:n mukaan tulee kaavoitusprosessin riittävän aikaisessa vaiheessa laatia kaavan laajuuteen ja sisältöön nähden tarpeellinen suunnitelma osallistumis- ja vuorovaikutusmenettelystä sekä kaavan vaikutusten arvioinnista. Osallistumis- ja arviointisuunnitelmaa päivitetään ja täydennetään tarvittaessa suunnitteluhankkeen aikana.

**Osallistumis- ja arviointisuunnitelma kertoo**

- mitä ja millä alueella tullaan suunnittelemaan
- mikä on kaavan vaikutusalue
- mikä on suunnittelun arvioitu aikataulu
- miten suunnitteluun voi osallistua ja miten se vaikuttaa päätöksentekoon
- miten suunnitelmasta tiedotetaan
- mitkä ovat suunnittelun tavoitteet
- mitä selvityksiä ja suunnitelmia prosessissa hyödynnetään
- keihin suunnittelu vaikuttaa tai mihin toimialoihin suunnittelu liittyy (osalliset)
- millaisia vaikutuksia kaavasta voi aiheutua sekä miten vaikutuksia arvioidaan sekä
- mistä saa lisätietoja.

**PIEN-PÄIJÄNTEEN RANTAOSAYLEISKAAVAHANKE**

---

**Yleiskaavan tavoitteet**

Tavoitteena on päivittää voimassa olevaa Päijänteen Tammiselkä – Pilkanselkä – Avonselkä – Ahvenusselkä - Kotkatselkä -rantaosayleiskaavan. Yleiskaavalla ohjataan rantavyöhykkeen maankäyttöä, ja siinä osoitetaan ympärivuotiseen asutukseen, loma-asutukseen, maa- ja metsätalouteen, virkistykseen, kulttuuri- ja luonnonympäristöön liittyvät aluevaraukset määräyksineen ja suosituksineen.

Kaavalle asetettuja tavoitteita on mm.:

- Pyritään yhtenäistämään kaavamääräyksiä kunnan eri rantaosayleiskaavojen välillä.

- Selvitetään rakennuspaikkakohtaisen kokonaisrakennusoikeuden lisääminen ja rakennuspaikan rantaetäisyysvaatimusten yhtenäistäminen Suur-Päijänteiden rantaosayleiskaavan mukaiseksi.
- Maanomistajilta tulevien kaavamuutostarpeiden käsitteleminen. Näitä ovat esimerkiksi rakennuspaikkojen siirtoa koskevat aloitteet.
- Uuden, havainnollisemman emätilaselvityksen laatiminen sekä kaavan mitoitusperusteiden ja mitoitusvyöhykkeiden uudelleen tarkastelu.
- Kaava laaditaan pääasiassa loma-asutuksen järjestämiseksi, mutta samalla selvitetään myös vakituisen asumisen sijoittumista kaava-alueella.

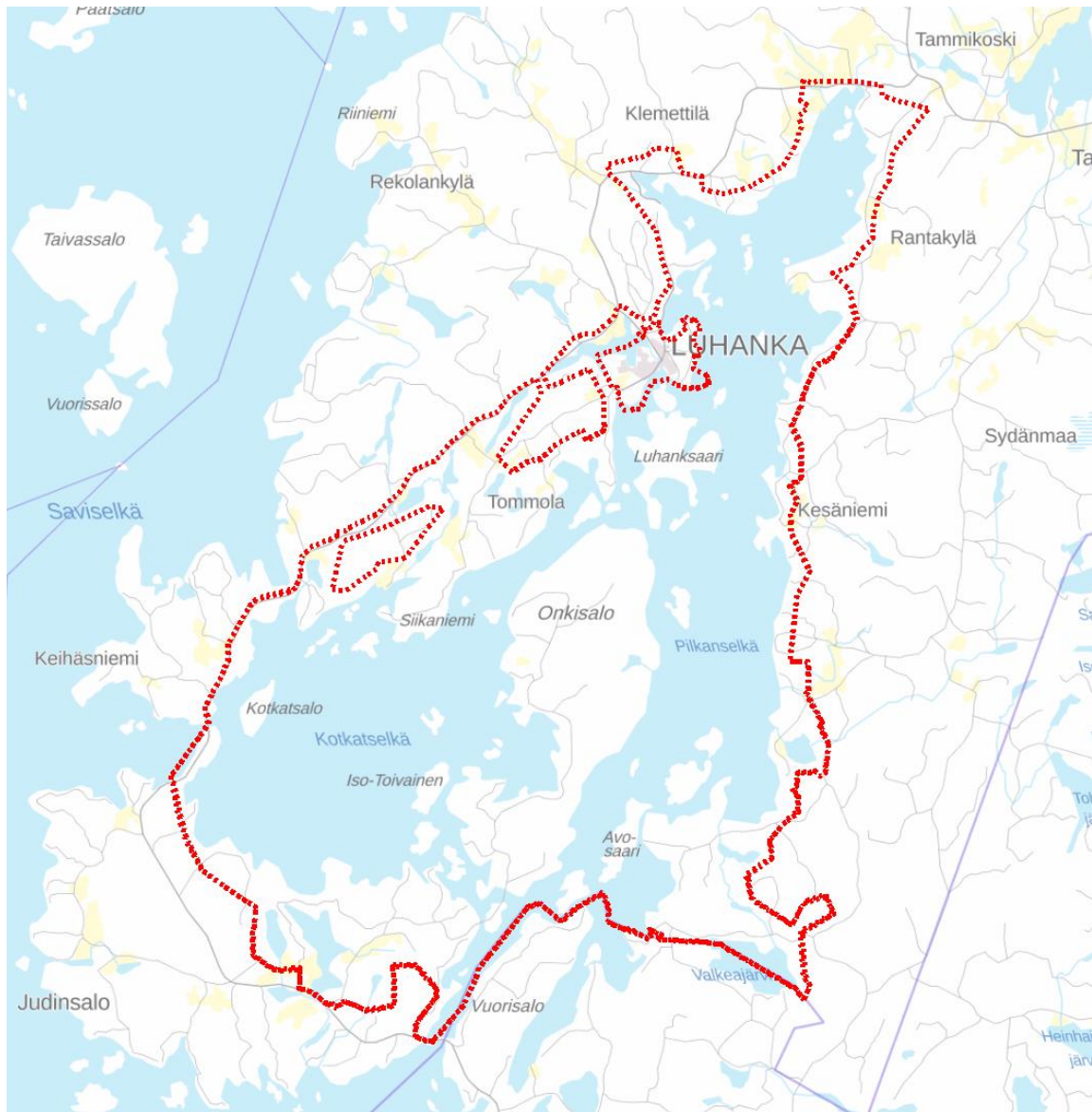
Yleiskaava laaditaan siten, että rakennusluvut voidaan myöntää suoraan kunnanvaltuuston hyväksymän oikeusvaikutteisen osayleiskaavan perusteella.

### **Kaavahankkeen arvioitu aikataulu**

Kaavaprosessi käynnistetään vuoden 2019 keväällä. Yleiskaavaluonnos pyritään valmistelemaan vuoden 2019 aikana. Kaavaehdotus pyritään saamaan nähtäville vuoden 2020 kevättalvella. Yleiskaava pyritään saattamaan valtuuston käsiteltäväksi vuoden 2020 kesän/syksyn aikana.

### **Suunnittelualan sijainti**

Luhangan kunta on käynnistänyt uudelleen rantaosayleiskaavan ajantasaistamisen ja täydentämisen vuonna 1996 vahvistetun ja sittemmin vuonna 2005 eräiltä osin muutetun Päijänteiden Tammiselkä – Pilkanselkä – Avoselkä – Ahvenusselkä - Kotkatselkä -rantaosayleiskaavan osalta. Suunnittelualueella on rantaviivaa noin 200 km ja alueen rantavyöhykkeen pinta-ala saaret mukaan lukien on noin 40 km<sup>2</sup>.



Kuva 1. Suunnittelualan rajaus.

## KAAVOITUKSEEN OSALLISTUMINEN JA SIITÄ TIEDOTTAMINEN

Kaavahankkeen **aloitusvaiheessa** pidetään viranomaisneuvottelu ja laaditaan **osallistumis- ja arviointisuunnitelma**, joka asettaa yleisesti nähtävillä. Lisäksi järjestetään yleisötilaisuus. Viranomaisneuvotteluja tai työneuvotteluja pidetään prosessin aikana tarvittaessa.

Kaavan perusselvitysten tekemisen ja suunnitteluvaiheen työstämisen jälkeen asetetaan **kaavaluonnos** yleisesti nähtäville. Osalliset ja kunnan jäsenet voivat esittää siitä mielipiteensä (muistutus), ja lisäksi siitä pyydetään viranomaisten lausunnot. Pidetään tarvittaessa viranomaisneuvottelu tai työneuvottelu.

Kaavaluonnoksesta saadut palautteet käsitellään, ja niiden perusteella laaditaan **kaavaehdotus**, joka asetetaan yleisesti nähtäville. Osalliset ja kunnan jäsenet voivat esittää kaavaehdotuksesta mielipiteensä, ja lisäksi siitä pyydetään viranomaisten lausunnot. Niille muistutuksen tehneille, jotka ovat ilmoit-

taneet osoitteensa, ilmoitetaan kunnan perusteltu kannanotto jätettyyn mielipiteeseen. Mikäli kaavaehdotusta saadun palautteen myötä olennaisesti muutetaan, on se asetettava uudelleen nähtäville. Kaavaehdotuksen nähtävillä olon ja siitä saatujen muistutusten ja lausuntojen saamisen jälkeen on pidettävä viranomaisneuvottelu.

Kun yleiskaavaehdotus on vuorovaikutusmenettelyn myötä valmistunut, se siirtyy kaavatoimikunnalta kunnanhallituksen ja edelleen **kunnanvaltuuston käsittelyyn**. Kunnanvaltuuston **hyväksymispäätöksestä** kuulutetaan virallisesti. Lisäksi hyväksymispäätös lähetetään tiedoksi niille kunnan jäsenille ja muistutuksen tekijöille, jotka ovat kaavan nähtävillä ollessa sitä kirjallisesti ilmoitettuun osoitteeseen pyytäneet.

Yleiskaavan hyväksymistä koskevaan päätökseen **haetaan muutosta** valittamalla hallinto-oikeuteen.

Avoimia yleisötilaisuuksia järjestetään kaavoituksen eri vaiheissa tarpeen mukaan. Yleisötilaisuuksista sekä kaava-aineiston yleisesti nähtäville laittamisesta tiedotetaan jokaisessa vaiheessa kuulutuksella, sanomalehdessä sekä kunnan internet-sivuilla ([www.luhanka.fi](http://www.luhanka.fi)).

## **SUUNNITTELUN TAUSTASELVITYKSET JA -SUUNNITELMAT**

---

### **Valtakunnalliset alueidenkäyttötavoitteet**

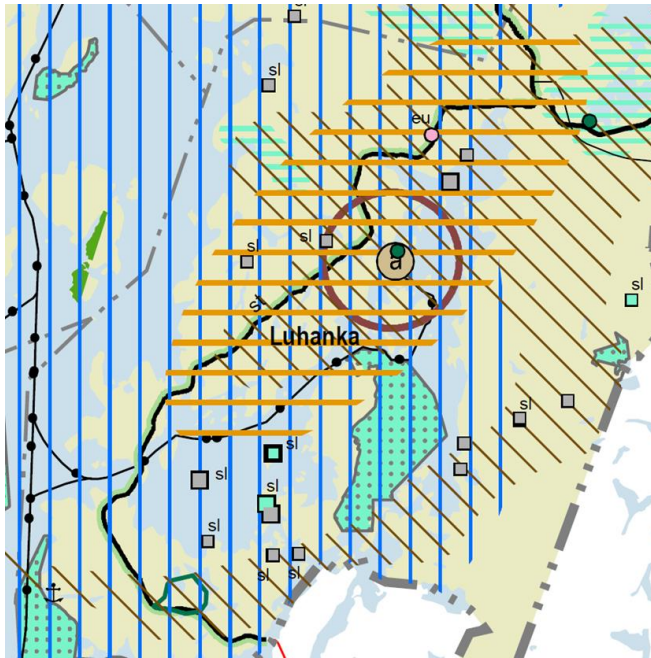
Valtakunnalliset alueidenkäyttötavoitteet

Valtakunnalliset alueidenkäyttötavoitteet (14.12.2017) koskevat seuraavia asiakoko-naisuuksia:

- toimivat yhdyskunnat ja kestävä liikkuminen
- tehokas liikennejärjestelmä
- terveellinen ja turvallinen elinympäristö
- elinvoimainen luonto- ja kulttuuriympäristö sekä luonnonvarat
- uudistumiskykyinen energiahuolto

### **Maakuntakaava**


Suunnittelualueella on voimassa Keski-Suomen maakuntakaava. Maakuntakaava on hyväksytty 1.12.2017 ja se on saanut lainvoiman 26.1.2018.





Kuva 2: Ote Keski-Suomen maakuntakaavasta (hyv. 1.12.2017, voim. 26.1.2018.)


### Matkailun ja virkistyksen vetovoima-alue





 Asumisen ja vapaa-ajan asumisen  
vetovoima-alue


 Laivaväylä

 Laivaväylä

 Natura 2000 -alue


 Luonnonsuojelualue

 Kulttuuriympäristön vetovoima-alue

 Valtakunnallisesti merkittävä  
rakennettu kulttuuriympäristö

### KESKI-SUOMEN STRATEGIAA PAINOTTAVAT MERKINNÄT

#### Biotalous

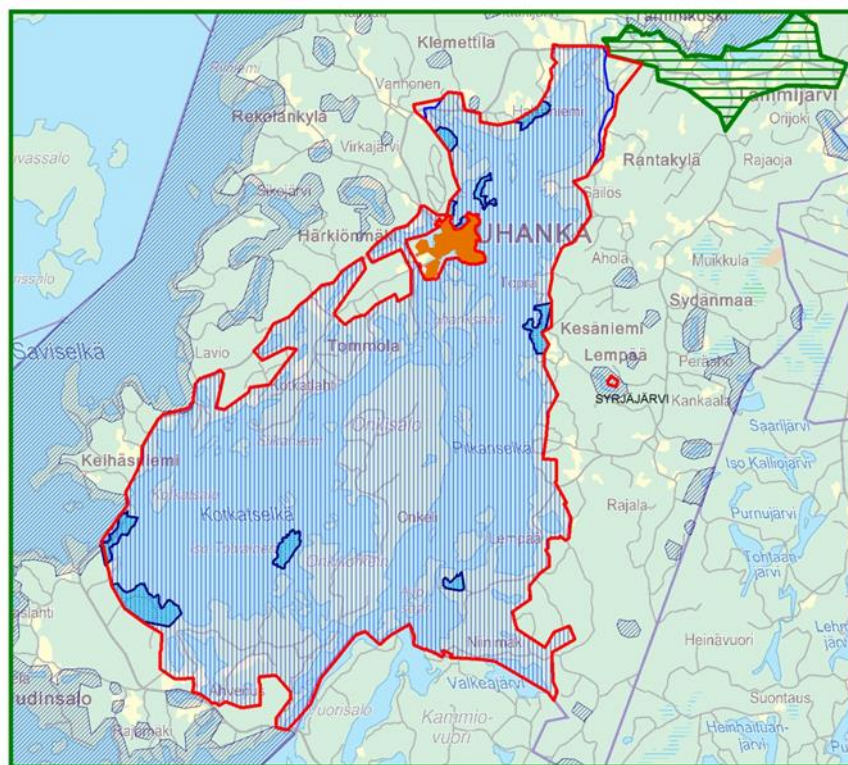
 Biotalouteen tukeutuva alue

## Yleiskaavat

Kaava-alueella on voimassa Suur-Päijänne, Tammijärvi-Hauha ja pienet järvet, kunnanvaltuuston 20.6.2002 hyväksymä oikeusvaikutteinen rantaosayleiskaava. Rantaosayleiskaava on muutettu kunnanvaltuuston päätöksellä 20.6.2002.

Suunnittelun alueen yleiskaava päiviettiin valtuuston päätöksellä 9.3.2017 §6. Päätöksestä valitettiin ja hallinto-oikeus kumosi päätöksen 17.9.2018.

Luhangan kaavoitustilanne ilmenee oheisesta kuvasta.




 PIEN - PÄIJÄNTEEN RANTAOSAYLEISKAAVAN ALUE

 v. 2005 Rantaosayleiskaavan muutokset

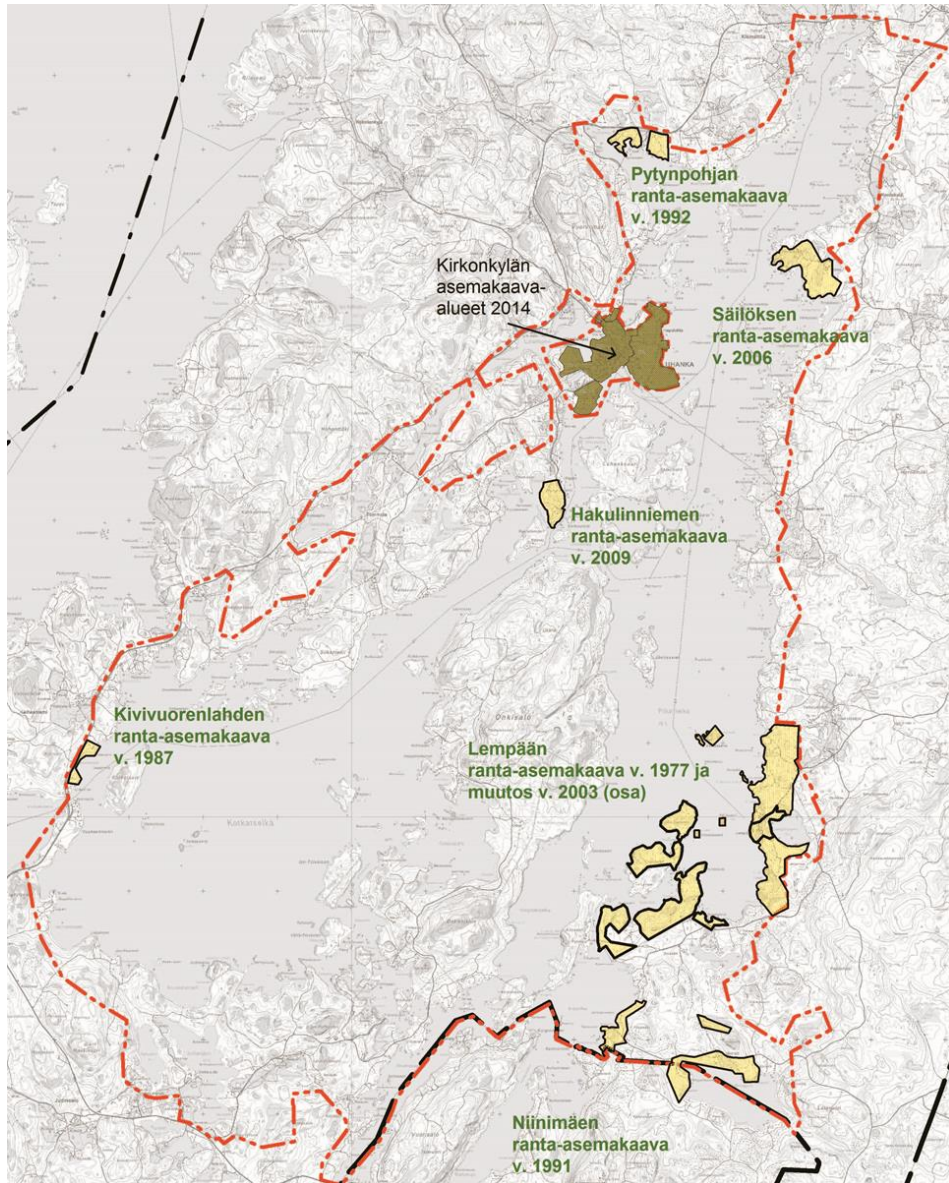
 v. 1996 rantaosayleiskaavan alueet

 Tammijärven yleiskaava v. 2002

 Suur-Päijänne, Tammijärvi - Hauha ja pienet järvet rantaosayleiskaava v. 2002

 Asemakaavoitettu alue

Kuva 3: Luhangan yleiskaavatilanne



Kuva 4: Suunnittelualueen ranta-asemakaavat

## Muita laadittuja suunnitelmia ja selvityksiä

Suunnittelualuetta koskevat mm. seuraavat ohjelmat, selvitykset ja suunnitelmat:

- Rakennusten inventointi 1996 – on vanhentunut ja se on päivitettävä
- Valtakunnallisesti merkittävien rakennettujen kulttuuriympäristöjen inventointi (RKY kohteet)
- Pien-Päijänteen rantaosayleiskaavan luonto- ja maisemaselvitys, Nab Labs ja Ambiotica 2014
- Luhangan liito-oravaselvitys, Nab Labs ja Ambiotica 2014
- Luhangan muinaisjäännösten inventointi, on ajantasainen
- Luonnon- ja maisemansuojelun kannalta arvokkaat kallioalueet Keski-Suomessa. Suomen ympäristökeskus 2009.
- Keski-Suomen maakunnallinen maisemaselvitys 2005 (Päijänne)
- Luhangan maisematien maiseman ja luonnonhoidon yleissuunnitelma 2011

- 2013 valmistui Luhangan maatalousalueiden luonnon monimuotoisuuden (LUMO) yleissuunnitelma
- Natura2000 ja rantojensuojeluohjelma
- Muinaisjäännösinventointi, Keski-Suomen Museo 2004
- metsähallituksen kulttuuriperintöinventointi vuodelta 2010
- Latamäen tuulivoimala-alueen ympäristöselvitykset, Numerola 2012
- Päijänteen saaristo inventointi hanke 2015
- Kaavatyössä hyödynnetään Keski-Suomen liiton maakuntakaavoitusta var-  
ten laadittuja selvityksiä ja eri viranomaisten sähköisiä paikkatietoaineisto-  
ja.

### **Kaavaprosessin aikana tehtävät lisäselvitykset**

- Luontoselvityksen päivitys (linnut, viitasammakko)

### **VAIKUTUSTEN ARVIONTI**

---

Vaikutusten arvioinnissa verrataan kaavan mukaista tilannetta nykytilanteeseen ja asetettuihin tavoitteisiin. Odotettavissa olevien vaikutusten esiintyminen ja arviointi tapahtuu asiantuntijoiden, viranomaisten, maanomistajien, asukkaiden ja suunnittelijoiden kanssa yhteistyössä ja vuorovaikutuksessa suunnitteluprosessin aikana. Lähtökohtana ovat aiemmat suunnitelmat ja selvitykset, kartat, ilmakuvat sekä tehtävät selvitykset ja inventoinnit.

Kaavaprosessissa tulee arvioitavaksi mm. seuraavia asioita:

#### **Arviointikohde**

#### **Näkökohta**

Valtakunnalliset alueidenkäyttötavoitteet

- miten kaava toteuttaa ta-  
voitteita

Yhdyskuntarakenne

- olevien rakenteiden hyödyntäminen
- tekninen huolto

- alueen asema ja liittyminen  
kuntarakenteeseen  
- vertailu voimassa olevaan  
kaavaan

- palvelut ja asuminen
- virkistys
- maanomistus

Ympäristö

- maisemakuva
- vesistö
- rakennettu ympäristö
- melu ja päästöt
- erityispiirteet ja -kohteet
- häiriötekijät
- ilmasto

- kasvillisuus ja eläimistö  
- kulttuuriympäristö



Liikenne - liikenneturvallisuus - ajoneuvo- ja kevytliikenne	- liikenneverkko
Ihmiset	- elinolot ja viihtyisyys
Luonnonsuojelu	- luonto- ja Natura-arvot

## OSALLISET JA SIDOSRYHMÄT

---

Osallisia ovat alueen maanomistajat ja asukkaat sekä muut, joiden oloihin kaava saattaa huomattavasti vaikuttaa. Osallisia ovat myös viranomaiset ja yhteisöt, joiden toimialaa kaavoitus koskee. Seuraavassa listassa on osayleiskaavan osalliset:

### **Maanomistajat, asukkaat, toimijat**

- maanomistajat ja vesialueen omistajat
- asukkaat
- yritykset

### **Naapurikunnat**

- Sysmän kunta

### **Viranomaiset ja tutkimuslaitokset**

- Keski-Suomen ELY-keskus
- Keski-Suomen liitto
- Keski-Suomen museo
- Väylävirasto
- Metsähallitus
- Metsäkeskus
- Keski-Suomen pelastuslaitos

### **Kunnan hallintoelimet**

- Kunnanhallitus
- Rakennuslautakunta
- Kaavatoimikunta

### **Muut yritykset, yhteisöt ja järjestöt**

- Paikallinen sähköverkkoyhtiö
- Keski-Suomen lintutieteellinen Yhdistys ry.

## KAAVAN VALMISTELIJAT

---

Luhangan kunnassa kaavoitustyötä ohjaa kaavatoimikunta ja kunnanhallitus. Käytännön suunnittelutyöstä vastaa konsultti.

## **TIEDUSTELUT KAAVAHANKKEESTA**

---

Kaavaan liittyviin kysymyksiin vastaavat:

Luhangan kunta  
Hakulintie 2  
19950 Luhanka

Kunnanjohtaja Tuomo Kärnä, puh 040 5510134, [tuomo.karna@luhanka.fi](mailto:tuomo.karna@luhanka.fi)

FCG Suunnittelu ja tekniikka Oy  
PL 1119 (Microkatu 1)  
70211 Kuopio

Timo Leskinen, puh 050-508 9680 [timo.leskinen@fcg.fi](mailto:timo.leskinen@fcg.fi)

**Kaava-aineisto on nähtävillä kaavaprosessin aikana Luhangan kunnan kotisivuilla:** <http://www.luhanka.fi/rantaosayleiskaava/>